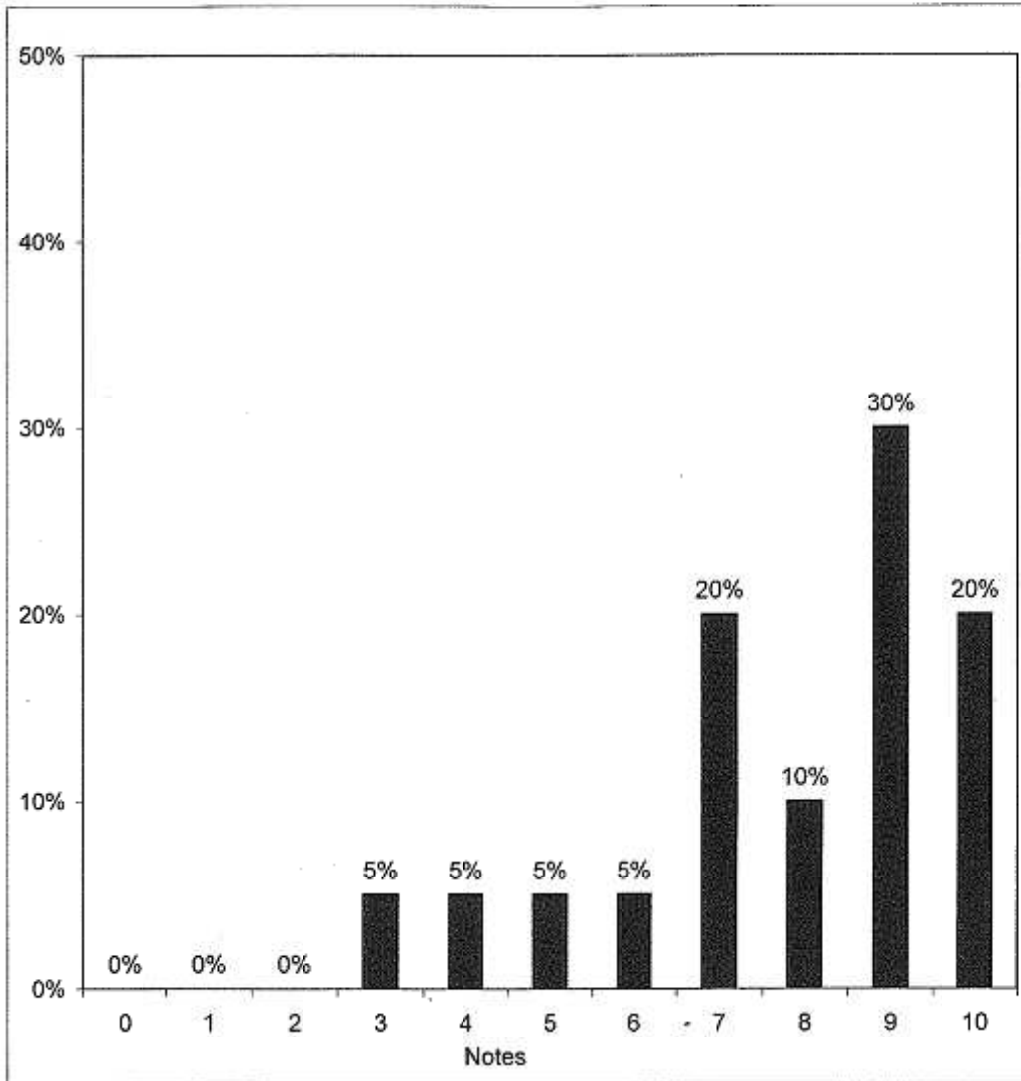


# REPARTITION GRAPHIQUE DES NOTES D'APPRECIATION GLOBALE

Pourcentage de réponses par niveau de note :



**Pourcentage de notes supérieures ou égales à 6 : 85%**

L'histogramme ci-dessus indique la répartition des notes d'appréciation globale générale attribuées par les consommateurs (pourcentages).